



Aree Produttive, **Aree Pro-Adattive**

Il progetto e il caso pilota di Trezzano s.N.

Eugenio Morello, Politecnico di Milano

Fabio Bottero, Sindaco di Trezzano sul Naviglio

Promotore



POLITECNICO
MILANO 1863

DIPARTIMENTO DI ARCHITETTURA
E STUDI URBANI

Con il supporto di:



Città
metropolitana
di Milano



ASSOLOMBARDA
Confindustria Milano Monza e Brianza



Finanziatore



DIPARTIMENTO
D'ECCELLENZA
FRAGILITÀ TERRITORIALI
2018-2022

www.areeproadattive.polimi.it

Il team di progetto

Politecnico di Milano, DASTU

CCRR-Lab

Laboratorio di Simulazione Urbana Fausto Curti

Eugenio Morello – Responsabile scientifico

Nicola Colaninno

Andrea De Toni

Maria Fiorella Felloni

Marika Fior

Alice Franchina

Erpinio Labrozzi

Marcello Magoni

Enrico Prevedello

Rachele Radaelli

Comune di Trezzano sul Naviglio

Fabio Bottero – Sindaco di Trezzano sul Naviglio

Laura Francesca Ali

Maria Ficara

Giorgio Lazzaro

Omar Ottini

Manuel Rosato

Obiettivi del progetto AP+A

- Diffondere nelle aree produttive la **cultura della sostenibilità e dell'adattamento ai cambiamenti climatici nelle aree produttive e commerciali**, a partire dai contesti in fase di rigenerazione e che hanno subito fenomeni di dismissione e impoverimento economico.
- La rivalorizzazione di queste aree è colta come occasione per attuare strategie di adattamento che **ripensano i luoghi della produzione di beni e di offerta di lavoro come aree pro-adattive**, intese come aree che, orientate principalmente ad adattarsi ai cambiamenti climatici, acquisiscono capacità di adattamento a cambiamenti endogeni ed esogeni di tipo differente (economico, tecnologico, sociale, territoriale).

Perché interessarsi delle aree produttive?

Tra urgenza e opportunità

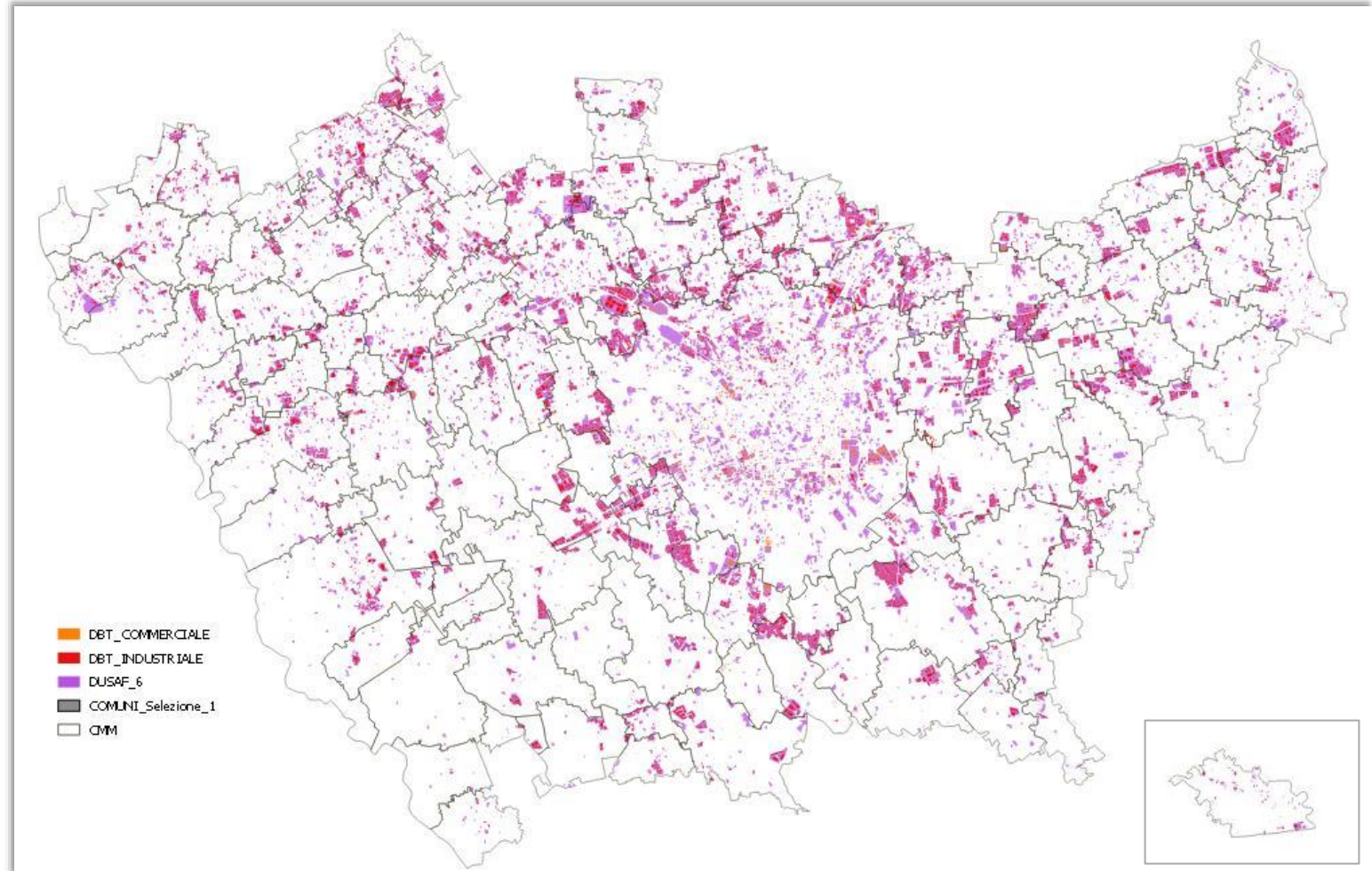
- Un **ambito poco presidiato dalle politiche** di sostenibilità e adattamento
- L'esperienza **APEA** (Aree Produttive Ecologicamente Attrezzate) ha avuto pochi esiti concreti
- Un'**opportunità** di miglioramento verso gli obiettivi di sviluppo sostenibile:
 - Tessuto dinamico e in forte trasformazione
 - Stock edilizio e urbanistico poco vincolato
 - Stock edilizio soggetto a rapida obsolescenza e ricambio

La rilevanza delle aree produttive e commerciali

Consistenza spaziale delle aree produttive e commerciali

- 10,89% della superficie totale di Città metropolitana di Milano
- 30,90% delle superfici urbanizzate

(Fonte dati, Geoportale R.L. e Dusaf)



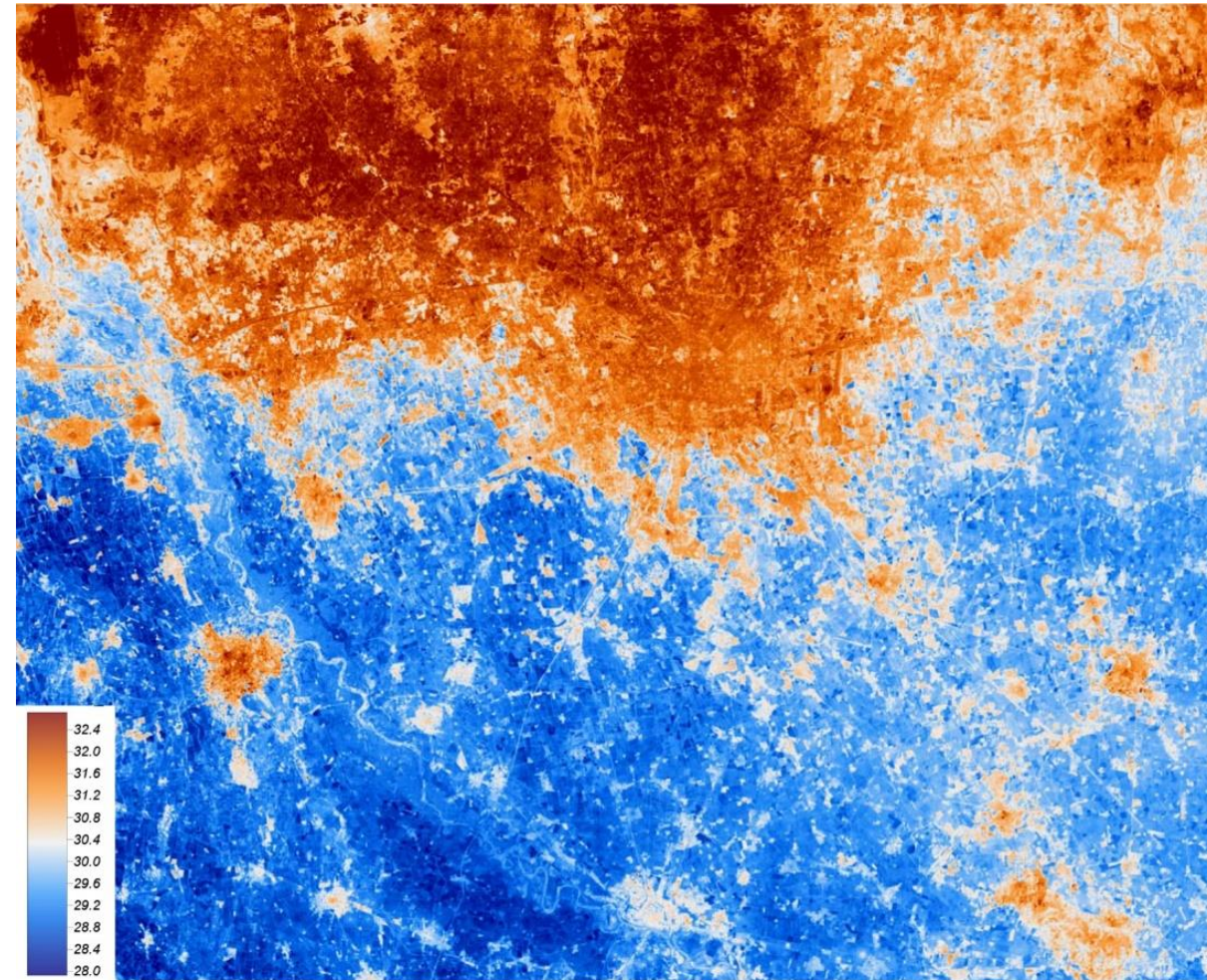
La rilevanza delle aree produttive e commerciali

Effetti e cause di criticità

Acuirsi delle criticità climatiche

- Temperature estreme
- Allagamenti dovuti a precipitazioni intense

Temperatura dell'aria diurna (10:30 AM) in ambiente costruito e rurale. Elaborazione dati: Laboratorio di Simulazione Urbana Fausto Curti



La rilevanza delle aree produttive e commerciali

I materiali urbani

- “Impermeabilità” suoli
- Morfologia degli insediamenti
- Caratteristiche materiche e geometriche dello stock edilizio



Gli ambiti della sostenibilità

- Il progetto, con una **visione olistica**, interessa un ampio spettro di SDG e restituiranno un quadro esaustivo delle relazioni tra aree produttive e obiettivi di sviluppo sostenibile, inquadrando ambiti tematici, policy e soluzioni, da mettere a disposizione dei nostri utenti finali.
- Gli SDG su cui porre attenzione in particolare sono:
 - Principalmente **SDG11, SDG13**
 - in misura minore, **SDG3 e SDG12**

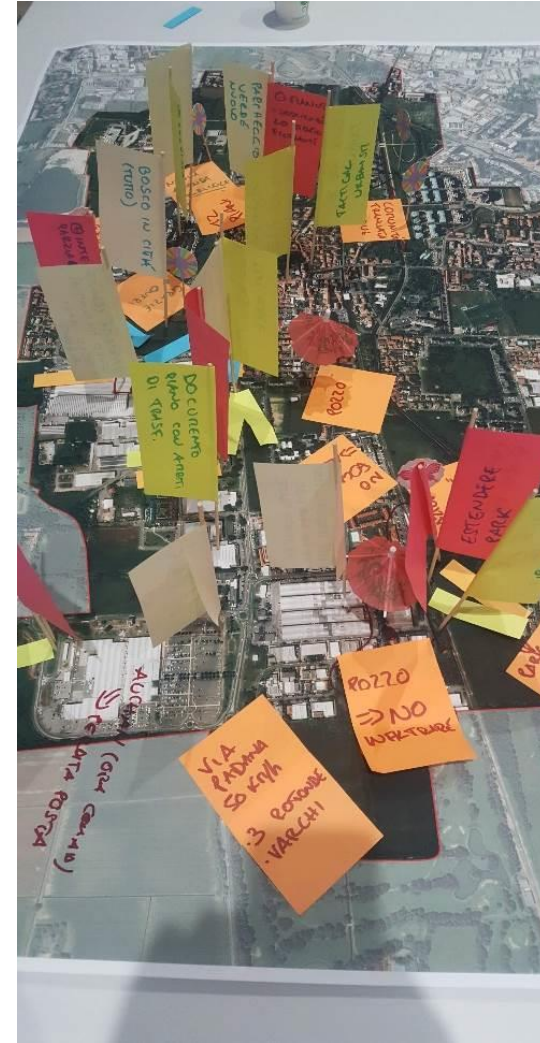


Come si raggiungono gli obiettivi prefissati?

Le azioni del progetto

Attraverso l'elaborazione di **azioni** imperniata su:

- l'attività di **ingaggio della comunità locale**,
- la **sensibilizzazione e formazione tecnica degli stakeholder**,
- il **coinvolgimento dei cittadini**,
- la **co-produzione di soluzioni efficaci**,
- l'uso di nuovi **strumenti di governance e urbanistici**.
- la **fattibilità tecnica ed economica degli interventi**

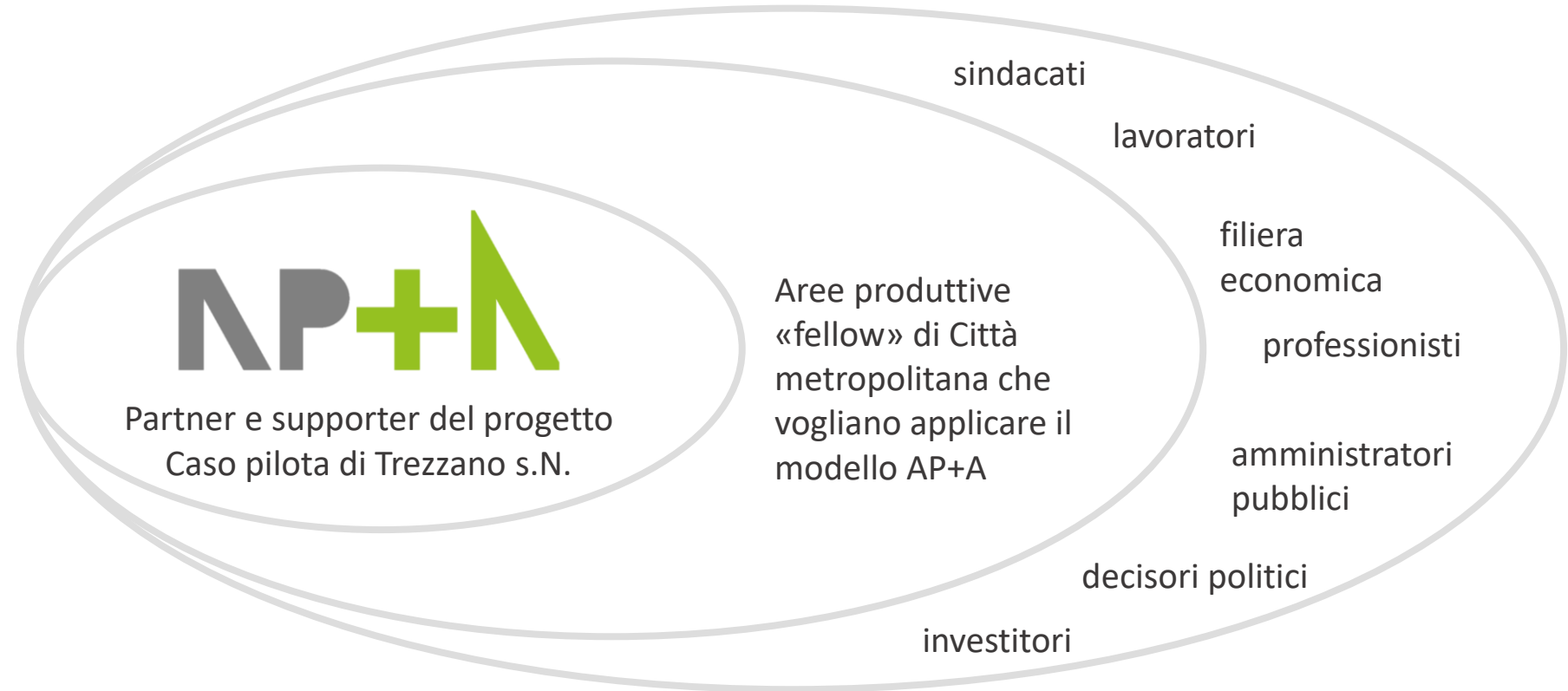


A chi ci rivolgiamo?

- **Alle aziende** del territorio che vogliono intraprendere un percorso di sostenibilità e adattamento ai cambiamenti climatici, riqualificando i luoghi della produzione, i processi produttivi e valorizzando il lavoro.
- **Ai professionisti** che operano nella progettazione architettonica e pianificazione urbanistica e vogliono approfondire gli strumenti a disposizione per rigenerare l'ambiente costruito integrando le strategie di adattamento, mitigazione e sostenibilità in generale.
- **Alle pubbliche amministrazioni locali**, tecnici e decisori politici, per promuovere iniziative, programmi di policy e azioni concrete per contribuire attivamente agli obiettivi dell'Agenda 2030.

Costruire una comunità d'interesse

- Intorno agli ambiti della sostenibilità e gli SDG inerenti le aree produttive
- Un'alleanza per promuovere progettualità e nuove forme di governance dei processi di trasformazione del territorio
- In grado di attivare sinergie virtuose con altri progetti, progettualità, programmi avviati, eventi e iniziative organizzati dai supporter e dagli stakeholder locali



Trezzano sul Naviglio, caso pilota AP+A

Un living lab con gli attori economici del territorio per progettare «aree pro-adattive»



Trezzano sul Naviglio, caso pilota

Un living lab con gli attori economici del territorio per progettare «aree pro-adattive»

- **Un contesto dinamico e da valorizzare:** Trezzano s. N. ha una radicata tradizione produttiva e commerciale che il Comune intende rafforzare attraverso una maggiore presenza del lavoro sul territorio e una migliore qualità dell'ambiente lavorativo interno ed esterno.
- AP+A affianca il Comune proponendo un percorso collaborativo insieme ai rappresentanti del territorio per proporre **nuovi strumenti urbanistici e forme di governance** verso "aree produttive pro-adattive".
- Il percorso di confronto AP+A troverà sinergie con la concomitante **variante 2 al PGT** incentrata sulle aree produttive.



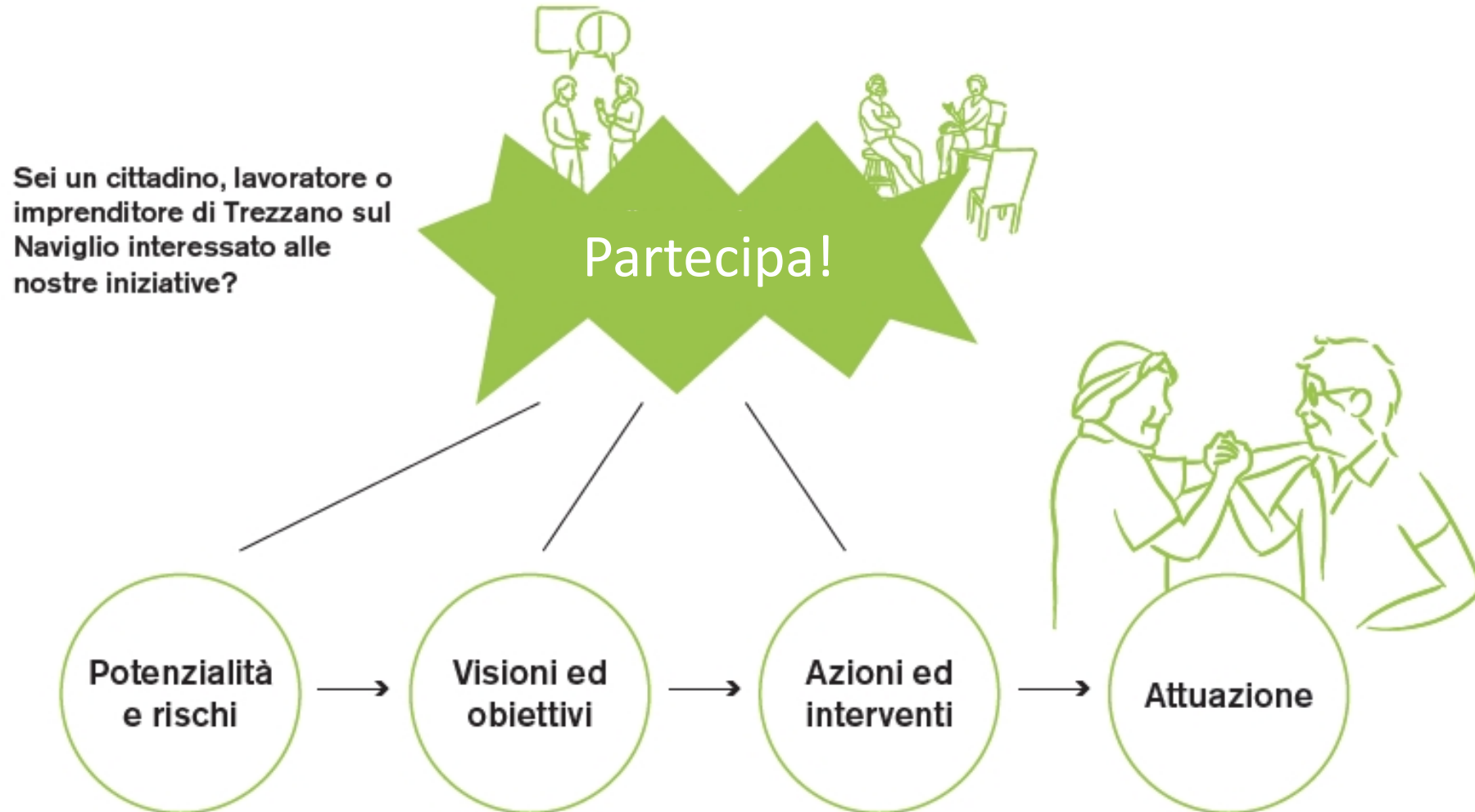
Mappatura delle aziende nel territorio

La mappatura delle aziende, effettuata sulla base dei dati resi disponibili da Camera di Commercio, permetterà di individuare i cluster produttivi ed effettuare approfondimenti su densità degli addetti e accessibilità dei luoghi del lavoro.



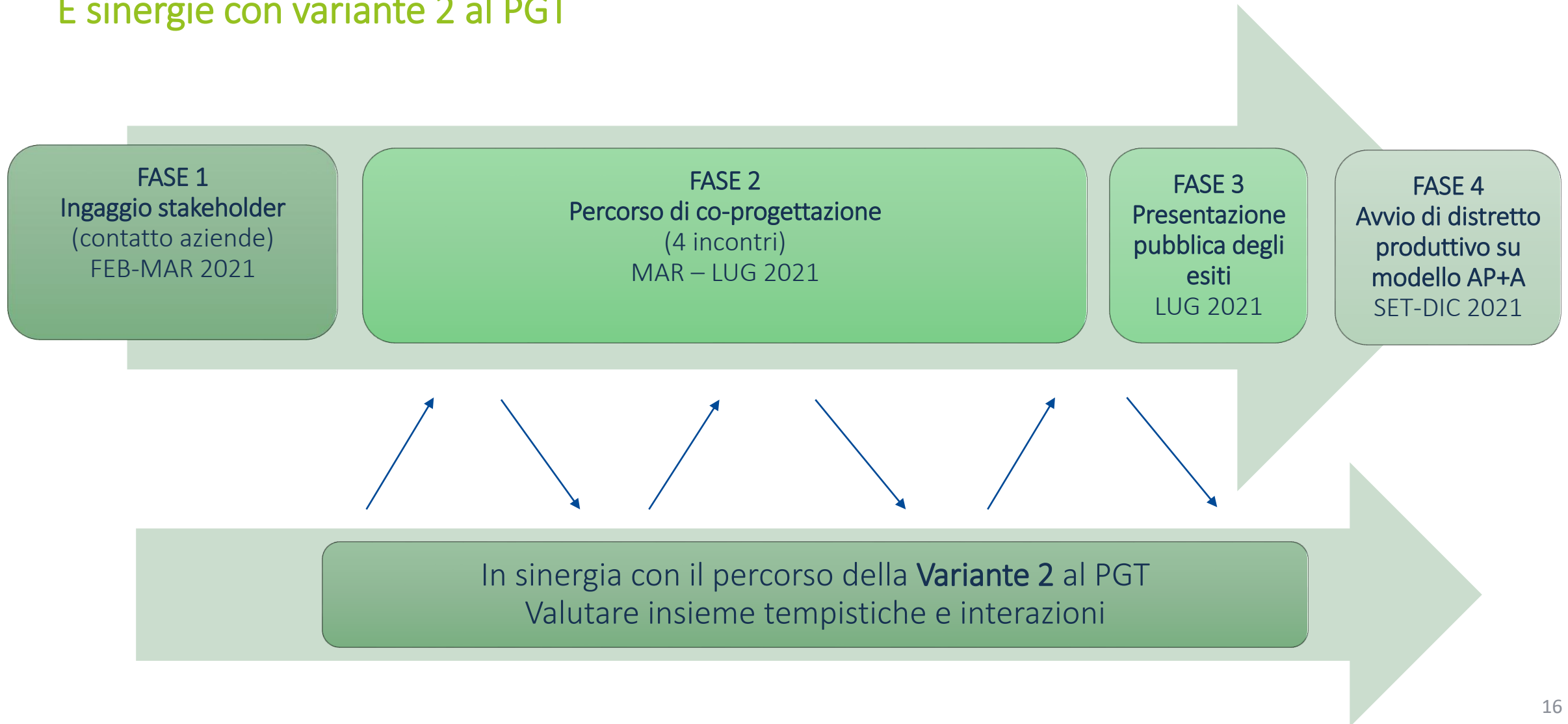
Call for action! – Il coinvolgimento delle aziende

È partita ufficialmente la richiesta di partecipazione



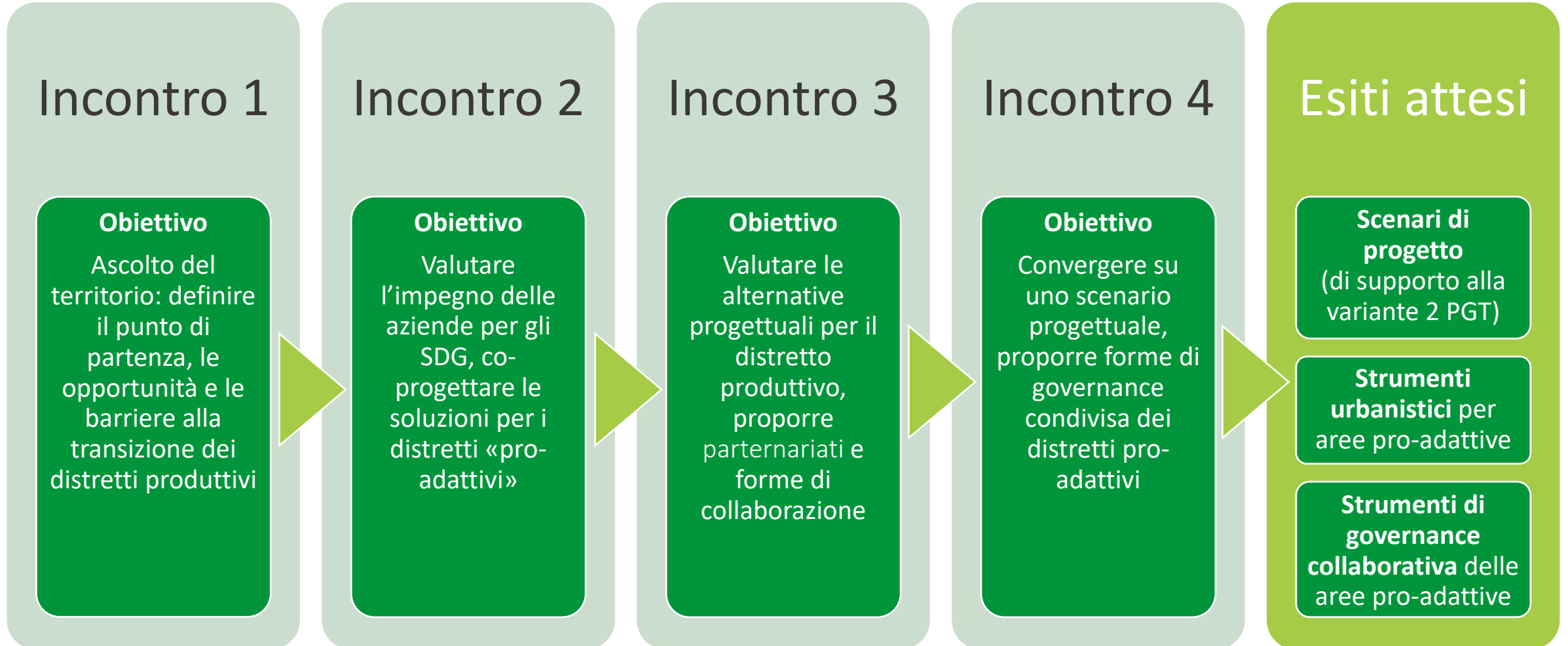
Il percorso di co-creazione con le aziende

E sinergie con variante 2 al PGT



Il percorso di co-progettazione con le aziende

Primavera – estate 2021; incontri di due ore, possibilmente in presenza



AP+A come interfaccia tra il territorio e le politiche

Il progetto intende facilitare lo scambio di informazioni tra il territorio e le istituzioni, accompagnando il percorso verso lo sviluppo sostenibile.

